

Manuel d'utilisation de la station de charge magnétique sans fil 3 en 1

Préface:

Merci d'avoir acheté notre chargeur magnétique sans fil 3 en 1. Lisez attentivement ce manuel avant de l'utiliser et conservez-le pour référence future.

Spécification:

Interface du produit : type-C, câble inclus

Matériel : ABS + acier inoxydable

Entrée : 9V 2A 12V 1.5A

Puissance de sortie de l'Apple Watch : 3 W (max)

Puissance de charge des AirPods : 5 W (Max)

Puissance de charge du téléphone Apple : 7,5 W (max)

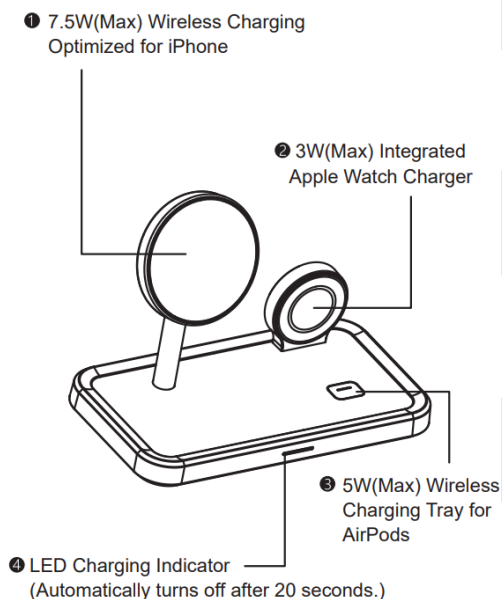
Couleur du produit : noir

Appareils compatibles :

(Magnétique) iPhone 15 Pro Max/15 Pro/15 Plus/15/14 Pro Max/14 Pro/14 Plus/14/13 Pro Max/13 Pro/13/13 mini/12 Pro Max/12 Pro/12/12 mini

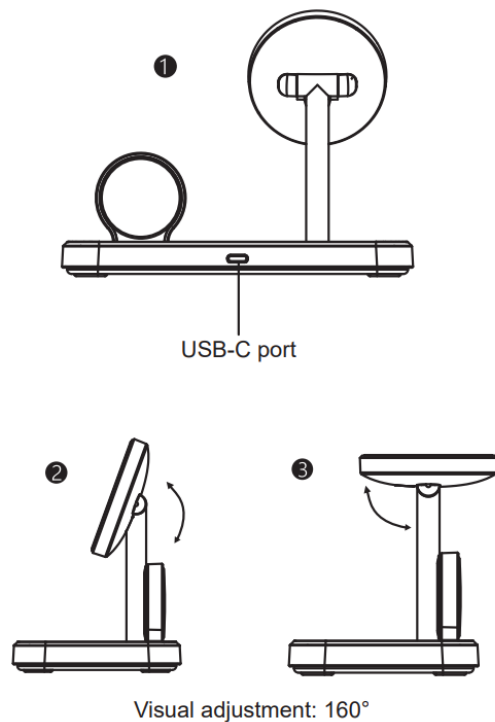
Apple Watch Series Ultra 2/9/8/Ultra/SE 2/7/6/SE/5/4/3/2 AirPods Pro 2/AirPods 3/AirPods Pro/AirPods 2

Aperçu du produit



1. Charge sans fil 7,5 W (max) optimisée pour l'iPhone
2. Chargeur Apple Watch intégré 3W (Max)
3. Indicateur de charge LED (s'éteint automatiquement après 20 secondes.)
4. Plateau de charge sans fil 5W (Max) pour AirPods

Affichage du produit :



1. USB-C Port
2. Réglage visuel : 160°
3. Réglage visuel : 160°

Consignes de sécurité importantes

Avant d'utiliser l'appareil, veuillez lire attentivement le manuel d'utilisation.

- Ne stockez pas l'appareil dans un environnement à haute température, y compris la chaleur causée par la lumière intense du soleil ou d'autres formes de chaleur.
- Ne placez pas l'appareil au feu ou dans d'autres environnements excessivement

chauds. L'exposition au feu ou à une température supérieure à 212 ° F (100 ° C) peut provoquer une explosion.

- N'utilisez pas le chargeur sans fil au-delà de sa puissance nominale. Une surcharge des sorties supérieures à la valeur nominale peut entraîner un risque d'incendie ou de blessures.
- N'exposez pas le chargeur sans fil à la pluie ou à la neige.
- Ne modifiez pas, ne réparez pas ou ne démontez pas l'unité, si c'est le cas, veuillez contacter le fabricant.
- Éteignez le chargeur sans fil lorsqu'il n'est pas utilisé. Le chargeur sans fil s'éteindra automatiquement lorsqu'il sera déconnecté de son chargeur mural.

Q&R

Lorsque je place le téléphone sur le chargeur, il commence à se charger, mais après quelques minutes, il s'arrête et la lumière commence à clignoter. Pourquoi?

- 1. Assurez-vous que votre appareil prend en charge la fonction de charge sans fil Qi avant d'utiliser ce chargeur sans fil.
- 2. Vérifiez si vous utilisez l'adaptateur QC 3.0 pour alimenter notre chargeur sans fil, ou testez avec un autre adaptateur.
- 3. Testez avec d'autres câbles USB.
- 4. Vérifiez si le boîtier de votre appareil contient du métal.

Les pièces magnétiques et métalliques provoqueront un clignotement de la LED et empêcheront la charge. Si le téléphone a un étui,

Assurez-vous que l'épaisseur est inférieure à 0,2 po ou retirez l'étui avant de charger.

- 5. Veuillez placer le téléphone correctement. Si le téléphone est placé dans la mauvaise position, cela affectera la charge.
- 6. Redémarrez votre téléphone

AVERTISSEMENT FCC

Cet appareil est conforme à la partie 15 des règles de la FCC.

Le fonctionnement est soumis aux deux conditions suivantes :

Conditions:

- (1) cet appareil ne doit pas causer d'interférences nuisibles, et
- (2) Cet appareil doit accepter toutes les interférences reçues, y compris les interférences susceptibles de provoquer un fonctionnement indésirable. Tout changement ou modification non expressément approuvé par la partie responsable de la conformité pourrait annuler le droit de l'utilisateur à utiliser l'équipement.

NOTE:

Cet équipement a été testé et déclaré conforme aux limites d'un appareil numérique de classe B, conformément à la partie 15 des règles de la FCC. Ces limites sont les appareils numériques, les appareils numériques, les appareils conformés à la partie 15 des règles de la FCC. Ces limites sont conçues pour fournir une protection raisonnable contre les interférences nuisibles dans une installation résidentielle. Cet équipement génère, utilise et peut émettre de l'énergie radiofréquence et, s'il n'est pas installé et utilisé conformément à la instructions, peut causer des interférences nuisibles aux communications radio. Cependant, il n'y a aucune garantie que Il n'y aura pas d'interférences dans une installation particulière.

Si cet équipement provoque des interférences nuisibles à la réception de la radio ou de la télévision, ce qui peut être déterminé en éteignant et en rallumant l'équipement, l'utilisateur est encouragé à essayer de corriger l'interférence par une ou plusieurs des mesures suivantes :

- Réorientez ou déplacez l'antenne de réception.
- Augmentez la séparation entre l'équipement et le récepteur.
- Connectez l'équipement à une prise sur un circuit différent de celui auquel le

récepteur est connecté.

-- Consultez le revendeur ou un technicien radio/TV expérimenté pour obtenir de l'aide.

Pour maintenir la conformité avec les directives d'exposition RF de la FCC, cet équipement doit être installé et utilisé avec une distance minimale comprise entre 20 cm et votre corps : utilisez uniquement l'antenne fournie.

Cet appareil a été testé pour un fonctionnement typique d'un appareil de type mobile. Pour se conformer aux exigences d'exposition RF, une distance de séparation minimale de 20 cm doit être maintenue entre le corps de l'utilisateur et le combiné, y compris l'antenne. Les clips de ceinture, les étuis et les accessoires similaires de tiers utilisés par cet appareil ne doivent pas contenir de composants métalliques. mobile

Les accessoires de type appareil qui ne répondent pas à ces exigences peuvent ne pas être conformes aux exigences d'exposition aux RF et doivent être évités.

Utilisez uniquement l'antenne fournie ou une antenne approuvée.

Cet appareil est conforme aux exigences essentielles et aux autres dispositions pertinentes de la directive sur les équipements radio (RED) SI 2017 n° 1206. Toutes les suites de tests radio essentielles ont été réalisées.

L'appareil est conforme aux spécifications RF lorsque l'appareil utilisé à 20cm forme votre corps.

Pourquoi ne puis-je pas charger mes AirPods 2 ?

-1. Assurez-vous que votre appareil prend en charge la fonction de charge sans fil.

-2. Les AirPods 2 sont divisés en deux séries ; L'un prend en charge la charge sans fil et l'autre ne peut pas prendre en charge la charge sans fil.

-3. Lorsque vos AirPods 2 disposent d'un indicateur à l'extérieur de la coque, ils peuvent prendre en charge la recharge sans fil. Lorsque l'indicateur de votre AirPods 2 se trouve à l'intérieur du clapet, il ne peut pas

Prend en charge la charge sans fil.

-4. Vous pouvez confirmer en contactant le service client.