

Manual del usuario de la estación de carga inalámbrica magnética 3 en 1

Prefacio:

Gracias por comprar nuestro cargador inalámbrico magnético 3 en 1. Lea atentamente este manual antes de usarlo y consérvelo para futuras consultas.

Especificación:

Interfaz del producto: tipo C, cable incluido

Material: ABS + acero inoxidable

Entrada : 9V 2A 12V 1.5A

Potencia de salida del Apple Watch: 3 W (máx.)

Potencia de carga de los Airpods: 5 W (máx.)

Potencia de carga del teléfono Apple: 7,5 W (máx.)

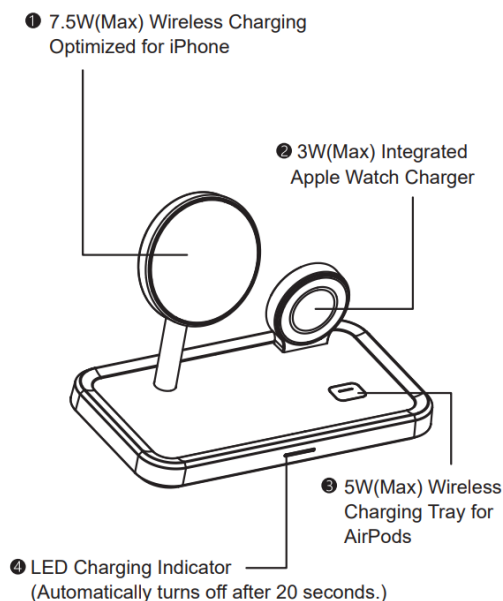
Color del producto: negro

Dispositivos compatibles:

(Magnético)iPhone 15 Pro Max/15 Pro/15 Plus/15/14 Pro Max/14 Pro/14 Plus/14/13 Pro Max/13 Pro/13/13 mini/12 Pro Max/12 Pro/12/12 mini

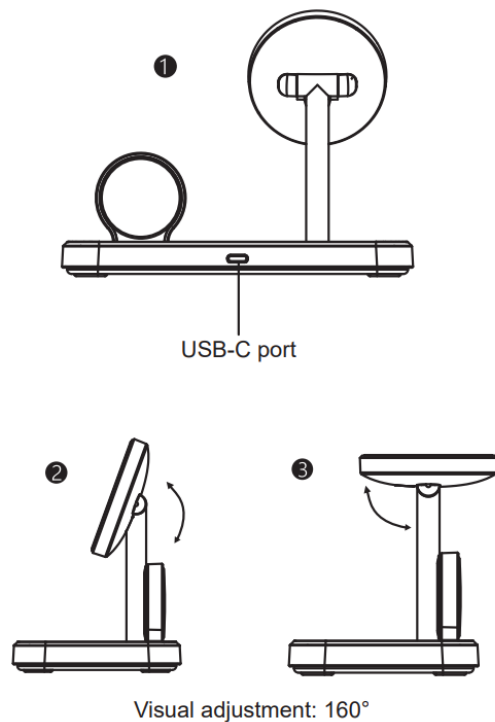
Apple Watch Series Ultra 2/9/8/Ultra/SE 2/7/6/SE/5/4/3/2 AirPods Pro 2/AirPods 3/AirPods Pro/AirPods 2

Descripción general del producto



1. Carga inalámbrica de 7,5 W (máx.) optimizada para iPhone
2. Cargador integrado de Apple Watch de 3 W (máx.)
3. Indicador LED de carga (se apaga automáticamente después de 20 segundos).
4. Bandeja de carga inalámbrica de 5 W (máx.) para AirPods

Exposición de productos:



1. Puerto USB-C
2. Ajuste visual: 160°
3. Ajuste visual: 160°

Instrucciones de seguridad importantes

Antes de utilizar la unidad, lea atentamente el manual del usuario.

- No almacene el dispositivo en un entorno de alta temperatura, incluido el calor causado por la luz solar intensa u otras formas de calor.

- No coloque el dispositivo en el fuego u otros ambientes excesivamente calientes. La exposición al fuego o a una temperatura

superior a 212 ° F (100 C) puede causar una explosión.

- No utilice el cargador inalámbrico por encima de su capacidad nominal de salida. La sobrecarga de las salidas por encima de la clasificación puede resultar en un riesgo de incendio o lesiones a las personas.
- No exponga el cargador inalámbrico a la lluvia ni a la nieve.
- No modifique, repare o desmonte la unidad, si es así, póngase en contacto con el fabricante.
- Apague el cargador inalámbrico cuando no esté en uso. El cargador inalámbrico se apagará automáticamente cuando se desconecte de su cargador de pared.

Preguntas y respuestas

Cuando coloco el teléfono en el cargador, comienza a cargarse, pero después de unos minutos se detiene y la luz comienza a parpadear. ¿Por qué?

- 1. Asegúrese de que su dispositivo sea compatible con la función de carga inalámbrica Qi antes de usar este cargador inalámbrico.
- 2. Compruebe si está utilizando el adaptador QC 3.0 para alimentar nuestro cargador inalámbrico o pruebe con otro adaptador.
- 3. Pruebe con otros cables USB.
- 4. Comprueba si la carcasa de tu dispositivo contiene metal.

Los accesorios magnéticos y metálicos provocarán un parpadeo LED e impedirán la carga. Si el teléfono tiene una funda, asegúrese de que el grosor sea inferior a 0,2 pulgadas o retire la carcasa antes de cargarla.

- 5. Coloque el teléfono correctamente. Si el teléfono se coloca en la posición incorrecta, afectará la carga.
- 6. Reinicia tu teléfono

ADVERTENCIA DE LA FCC

Este dispositivo cumple con la parte 15 de las Reglas de la FCC.

La operación está sujeta a los dos siguientes Condiciones:

- (1) este dispositivo no puede causar interferencias dañinas, y
- (2) Este dispositivo debe aceptar cualquier interferencia recibida, incluidas las interferencias que puedan causar un funcionamiento no deseado. Cualquier cambio o modificación no aprobado expresamente por la parte responsable del cumplimiento podría anular la autoridad del usuario para operar el equipo.

NOTA:

Este equipo ha sido probado y cumple con los límites para un dispositivo digital de Clase B, de conformidad con la Parte 15 de las Reglas de la FCC. Estos límites son el dispositivo digital,

de conformidad con la Parte 15 de las Reglas de la FCC. Estos límites están diseñados para proporcionar una protección razonable contra interferencias dañinas en una instalación residencial. Este equipo genera, utiliza y puede irradiar energía de radiofrecuencia y, si no se instala y utiliza de acuerdo con el

instrucciones, puede causar interferencias dañinas en las comunicaciones por radio. Sin embargo, no hay garantía de que No se producirán interferencias en una instalación en particular.

Si este equipo causa interferencias dañinas en la recepción de radio o televisión, lo cual se puede determinar apagando y encendiendo el equipo, se recomienda al usuario que intente corregir la interferencia mediante una o más de las siguientes medidas:

- Reoriente o reubique la antena receptora.
- Aumentar la separación entre el equipo y el receptor.
- Conecte el equipo a una toma de corriente en un circuito diferente al que está conectado el receptor.
- Consulte al distribuidor o a un técnico experimentado en radio/TV para obtener ayuda.

Para mantener el cumplimiento de las pautas de exposición a RF de la FCC, este equipo debe instalarse y operarse con una distancia mínima entre 20 cm del radiador y su cuerpo: Utilice solo la antena suministrada.

Este dispositivo se probó para operaciones típicas de dispositivos de tipo móvil. Para cumplir con los requisitos de exposición R F, se debe mantener una distancia de separación mínima de 20 cm entre el cuerpo del usuario y el teléfono, incluida la antena. Los clips de cinturón, fundas y accesorios similares de terceros utilizados por este dispositivo no deben contener componentes metálicos. móvil

Los accesorios del dispositivo tipo que no cumplan con estos requisitos pueden no cumplir con los requisitos de exposición a RF y deben evitarse.

Utilice únicamente la antena suministrada o una antena aprobada.

Este dispositivo cumple con los requisitos esenciales y otras disposiciones relevantes de la Directiva de equipos de radio (RED) SI 2017 No.1206. Se han llevado a cabo todas las series de pruebas de radio esenciales.

El dispositivo cumple con las especificaciones de RF cuando el dispositivo se utiliza a 20 cm de su cuerpo.

¿Por qué no puedo cargar mis AirPods 2?

-1. Asegúrese de que su dispositivo sea compatible con la función de carga inalámbrica.

-2. Los AirPods 2 se dividen en dos series; Uno admite carga inalámbrica y el otro no admite carga inalámbrica.

-3. Cuando sus AirPods 2 tienen un indicador en el exterior de la carcasa, pueden admitir la carga inalámbrica. Cuando el indicador de sus AirPods 2 está dentro de la concha, no puede

Admite carga inalámbrica.

-4. Puede confirmar poniéndose en

contacto con el servicio de atención al cliente.